



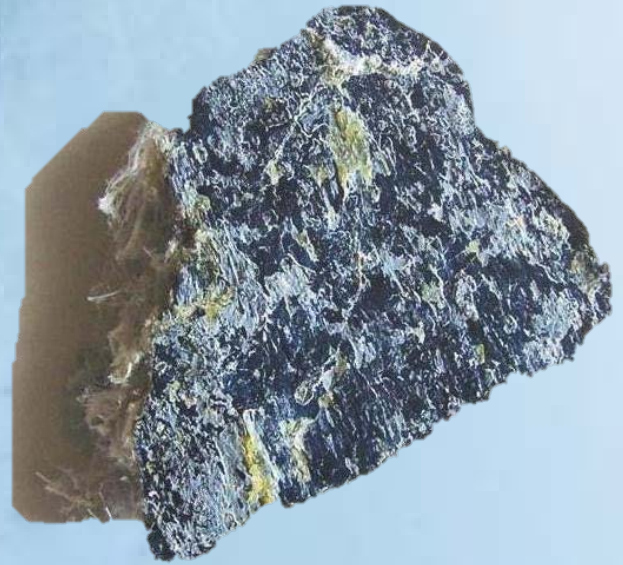
Amiante – informés pour agir

Présentation

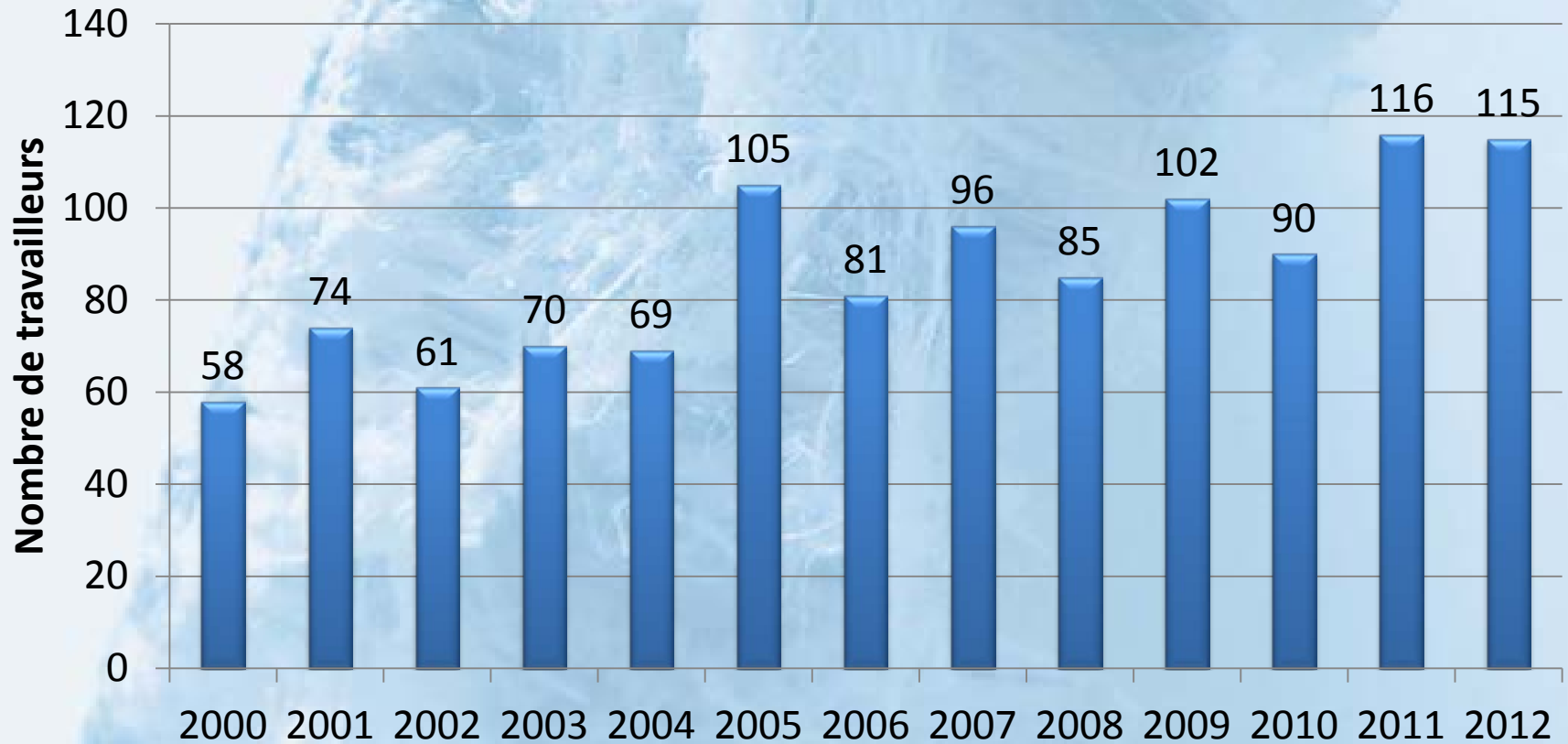
Bilan et perspectives

6 novembre 2013

- Historique
- Nouveau règlement
- Plan d'action de la CSN
- Enjeux syndicaux



Décès reliés à l'amiante



Source: CSST

Épidémie de cas de maladies (2000)

- 85% en dehors des mines
 - Construction et entretien
- Latence de la maladie
- Manque informations
- Mise en place d'un comité de travail à la CSST

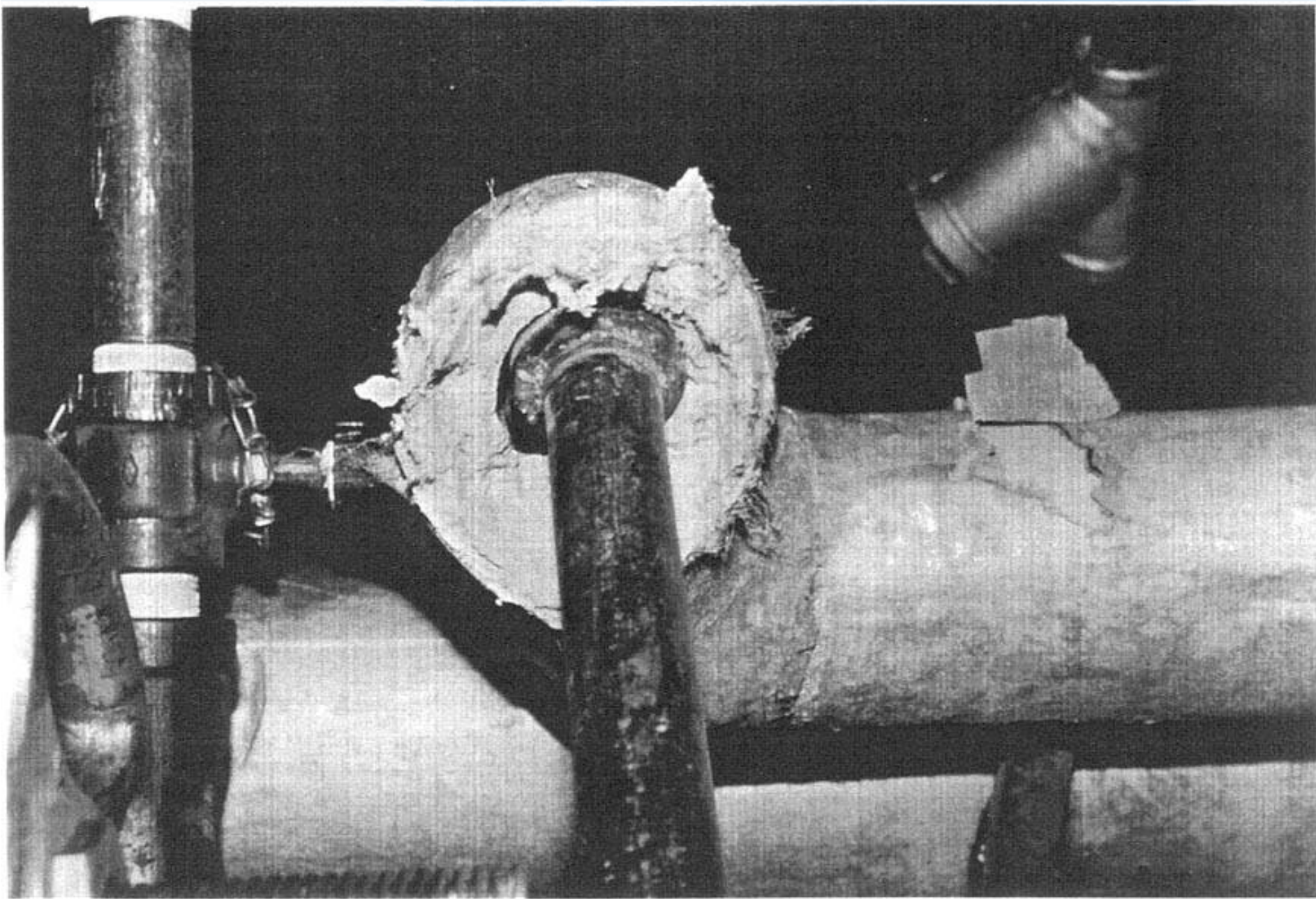
Politique d'utilisation accrue et sécuritaire du chrysotile (2002)

- Mandat du gouvernement à la CSST de réglementer



Objectifs de la nouvelle réglementation

- Localisation des flocages et des calorifuges
- Élimination du contact entre le travailleur et la poussière
- Divulgation des informations





Flocages et calorifuges

- Tous les secteurs
- Localisation des flocages (1990) et calorifuges (1999)
 - 2 ans
 - Preuve d'absence d'amiante
 - Confinement
- Laboratoire possédant un contrôle de qualité

Matériaux et produits

- Tout travail
 - Inclus le génie civil
 - Immédiat
- Ne contient pas d'amiante ou n'émet pas de poussière

Registre

- À la disposition des travailleurs et de leurs représentants
- Un par établissement
- Flocages et calorifuges versus tout travail

Formation et information

- Former travailleurs effectuant des travaux
- Exiger une partie pratique
- Informer tous les travailleurs susceptibles d'être exposés à la poussière
- Divulguer aux sous-traitants

Échantillonnage

- Paritarisme
 - Non obligatoire mais préférable
- Échantillons prélevés où possibilité de poussière
- Plusieurs échantillons
- Contamination
- Équipements de sécurité

Plan d'implantation de la CSST

- Guide accompagnateur
- Formation des inspecteurs
- Formation des ASP
- Utilisation du site web
 - Foire aux questions
 - Registre en ligne
 - Autres outils
- Suivi de l'implantation

Plan d'action CSN

- Comité de travail
- Outils d'information et de sensibilisation
 - Campagne d'information
 - Utilisation du site web de la CSN
 - Affiche, guide, tract, etc...
 - Formation
 - Mise à jour des sessions
 - Ajout au portail de formation
- Rencontre des équipes de travail
- Circulation des bonnes pratiques
 - Évolutif

Points importants à surveiller pour le syndicat

- Implication du syndicat et des travailleurs
- Démarche paritaire structurée à établir
 - Travailleurs vs sous-traitant
 - Compétence des firmes externes
 - Éviter le clé en main
 - Transparence (Registre)
- Formation et information
 - Théorique et pratique



**PAS DE
PANIQUE!**